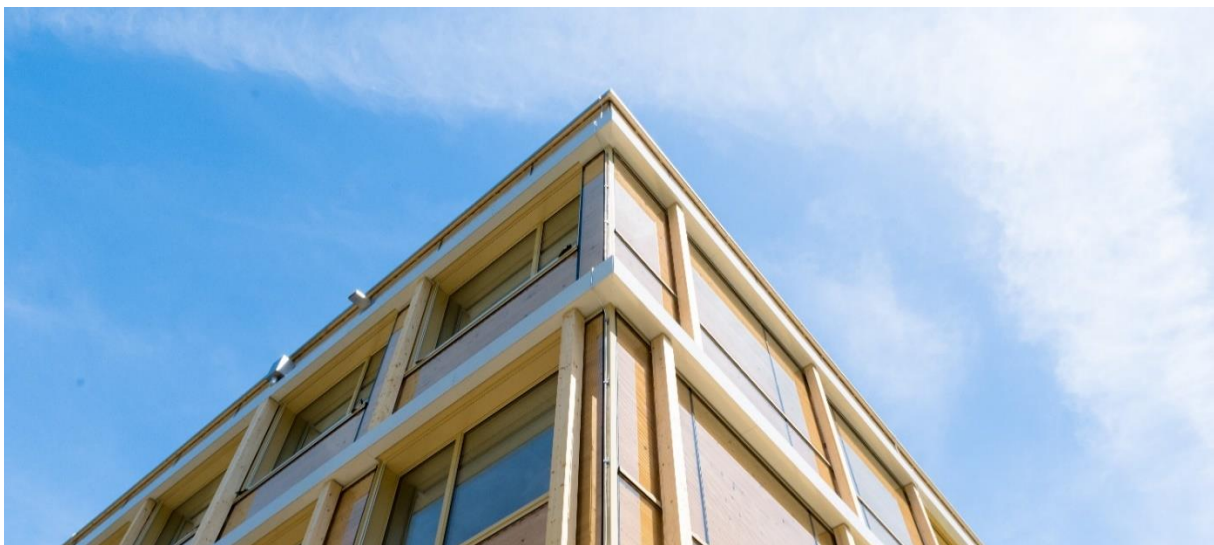


BERUFSMATURITÄT Vollzeit

Ausrichtung Technik, Architektur und Life Sciences
Ausrichtung Gesundheit und Soziales



bwz uri

Berufs- und Weiterbildungszentrum Uri
Berufsmaturität
Attinghauserstrasse 12 • 6460 Altdorf
www.bwzuri.ch



Anmeldung

Die Anmeldung ist ans **Berufs- und Weiterbildungszentrum Uri (bwz uri), Attinghauserstrasse 12, 6460 Altdorf** zu richten.

Aufnahme

Aufnahmebedingungen sind das Bestehen einer Aufnahmeprüfung und ein erfolgreicher Lehrabschluss (EFZ).

Aufnahmeprüfungsbedingungen

Englisch: Der Einstieg im BM-Fach Englisch erfolgt auf Intermediate Niveau. Hierzu muss entweder mindestens drei Schuljahre Englisch oder zwei Erwachsenenurse (Elementary und Pre-Intermediate) oder ein mindestens vierwöchiger Sprachkurs im englischsprachigen Ausland besucht worden sein. Die Aufnahmeprüfung findet in Reading, Listening und Writing statt.

Französisch: Es sind die Grundkenntnisse der Sekundarschule notwendig. Für die nötige Auffrischung empfehlen wir Ihnen den Vorkurs zu besuchen oder Ihre Bücher noch einmal durchzuarbeiten oder jede Art von Sprachaufenthalt.

Aufnahmeprüfung (Ausrichtung Technik, Architektur und Life Sciences)

Die Aufnahmeprüfung umfasst die Fächer:

Französisch und Englisch (zählen zu 25 %)

Deutsch (zählt 25 %)

Algebra/Rechnen (zählt 25 %)

Geometrie (zählt 25%)

Aufnahmeprüfung (Ausrichtung Gesundheit und Soziales)

Die Aufnahmeprüfung umfasst die Fächer:

Französisch und Englisch (zählen zu 1/3)

Deutsch (zählt 1/3)

Algebra/Rechnen (zählt 1/3)

Prüfungstermin 2022: 12.03.2022

Aufgenommen wird, wer im Durchschnitt die Note 4 erreicht und in nicht mehr als einem Fach unter der Note 4 hat.

Die Aufnahmeprüfungen für die BM2-Ausrichtungen *Wirtschaft und Dienstleistungen / Natur, Landschaft und Lebensmittel / Gestaltung und Kunst* sind an den aufnehmenden Schulen im Kanton Luzern zu absolvieren.

Vorkurs

Jeweils November bis März

Der Vorkurs ist freiwillig und als Abendkurs konzipiert. Er umfasst 120 Lektionen (Deutsch, Französisch, Englisch, Algebra, Geometrie).

Für den Vorkurs Französisch sind im Lehrmittel 'Découvertes 2' die Kapitel 1 - 8 (inklusive Wörter) zu repetieren. Das Vocabulaire kann beim Berufs- und Weiterbildungszentrum Uri bestellt werden. Der Kurs eignet sich **nicht** für Lernende **ohne** Vorkenntnisse.

Für jedes belegte Fach sind Kurskosten von Fr. 50.- zu entrichten. Bei Abmeldung nach Kursbeginn müssen die vollen Kurskosten bezahlt werden.

Anmeldefrist für den Vorkurs: 22. Oktober 2021

Schulbeginn und Schulferien

Gemäss Ferienplan bwz uri (siehe www.bwzuri.ch)

Berufsmaturität

Ausrichtung Technik, Architektur und Life Sciences

Grundlagenbereich

Deutsch	6 Wochenlektionen
Französisch	3 Wochenlektionen
Englisch	4 Wochenlektionen
Mathematik	5 Wochenlektionen

Schwerpunktbereich

Naturwissenschaften	5 Wochenlektionen
Mathematik	5 Wochenlektionen

Ergänzungsbereich

Geschichte und Politik	3 Wochenlektionen
Wirtschaft und Recht	3 Wochenlektionen

Interdisziplinäre Projektarbeit

Berufsmaturität

Ausrichtung Gesundheit und Soziales

Grundlagenbereich

Deutsch	6 Wochenlektionen
Französisch	3 Wochenlektionen
Englisch	4 Wochenlektionen
Mathematik	5 Wochenlektionen

Schwerpunktbereich

Naturwissenschaften	5 Wochenlektionen
Sozialwissenschaften	6 Wochenlektionen

Ergänzungsbereich

Geschichte und Politik	3 Wochenlektionen
Wirtschaft und Recht	3 Wochenlektionen

Interdisziplinäre Projektarbeit

Abschlussprüfung

Prüfungsfächer sind die vier Fächer des Grundlagenbereiches und die zwei Fächer des Schwerpunktbereiches

Kosten

Vorkurs pro Fach	Fr. 50.-
Lehrmittel für BM	Fr. 500.- bis Fr. 750.-

Diplom

Das Berufsmaturitätsdiplom berechtigt Sie zum prüfungsfreien Eintritt in eine Ihrer Grundausbildung entsprechenden Fachhochschule.