



**Informationsabend für
Eltern und
Ausbildungsverantwortliche**

.....

30. Oktober 2025

Begrüßung

Christine Stadler

Informationen zum bwz uri

Iwan Wyrsh

Lerncoaching

Michaela Fedier

Sport

Kenan Calisici

Fachunterricht

Fachlehrpersonen

Gedankenaustausch

Alle

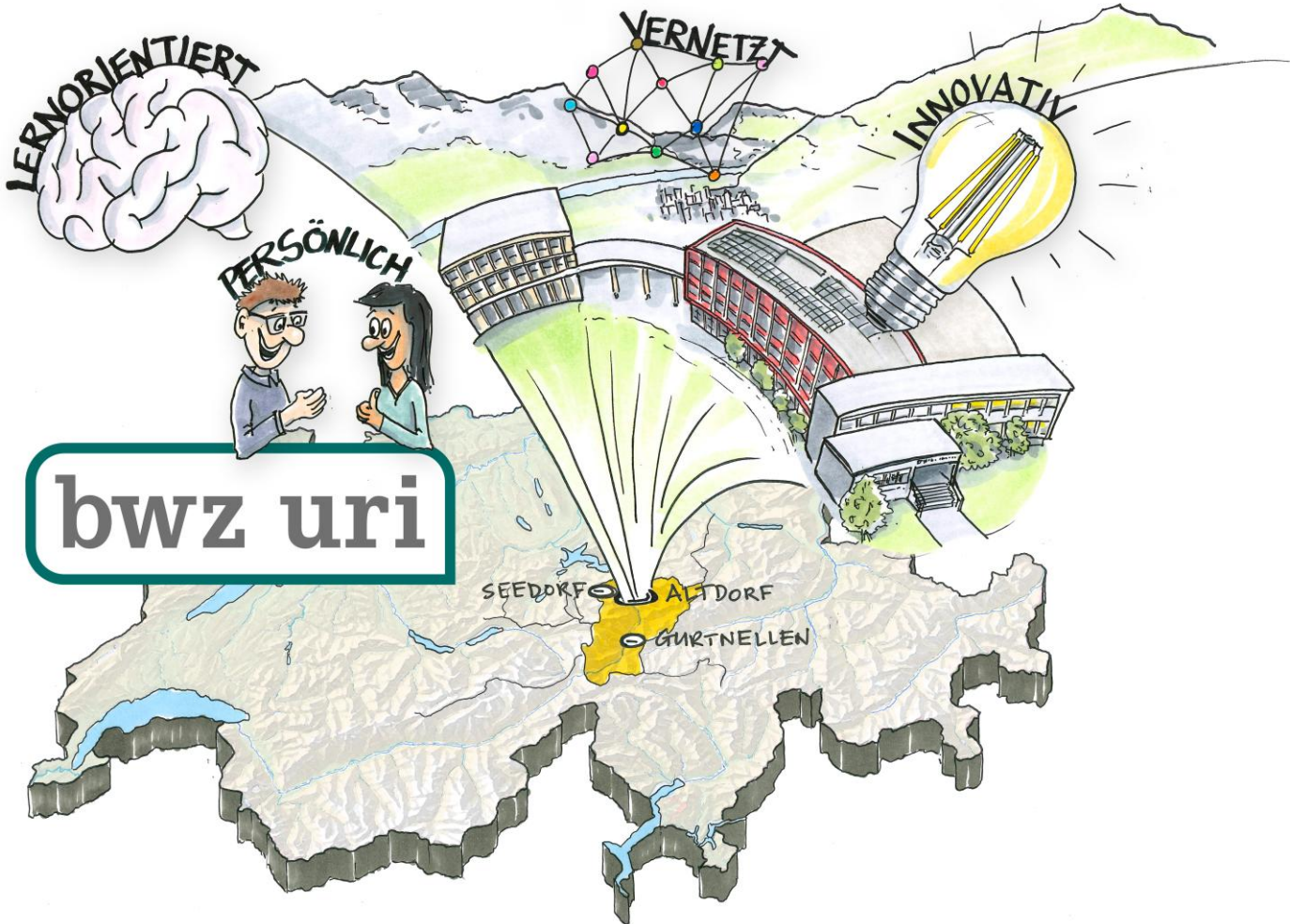
3

17

1

650

90



bwz uri

SEEDORF ALTDORF
GURTNELLEN

SCHUL- BESUCHS- TAGE

18.-19.11.2025

JEWELS AB 8.30 UHR



KOMM VORBEI.
WIR FREUEN
UNS AUF DICH!

Berufsfachschule

Attinghauserstrasse 12, 6460 Altdorf

Landwirtschaftliche Berufsfachschule

A Pro Strasse 44a, 6462 Seedorf

INFORMATIONEN ZU
DEN STUNDENPLÄNEN



bwz uri

Berufs- und Weiterbildungszentrum Uri
bwzuri.ch

Von der Oberstufe ins Berufsleben

- **Wechsel in der Wochenstruktur**
 - ⇒ **volle Arbeitstage**
 - ⇒ **volle Schultage**
 - ⇒ **Lernen**
- **Hohe Anforderungen an Verantwortung / Selbständigkeit / Selbstregulation**
- **Gutes Zeitmanagement**
- **motiviert, hohe Leistungsbereitschaft, Biss**
- **klares Ziel vor Augen**

Administration bwz uri



Angelika Grepper

Administration

Tel. 041 875 20 86



Ursi Zraggen

Administration

Tel. 041 875 20 82



Claudia Jauch

Leiterin Administration

Tel. 041 875 20 84



Schulleitung bwz uri



Marco Grepper

Abteilungsleiter zuständig für
Handwerk/Technik/Gesundheit

Tel. 041 875 20 71



Christine Stadler

Rektorin

Tel. 041 875 20 95



Petra Wagner

Abteilungsleiterin
Weiterbildung

Tel. 041 875 20 41



Iwan Wyrsh

Abteilungsleiter zuständig für
Wirtschaft/Verkauf

Tel. 041 875 29 30



Herzlich willkommen
im Berufs- und Weiter-
bildungszentrum Uri

Lernende

Alle wichtigen Informationen für die Lernenden vom bwz uri finden Sie hier.

Weiterbildung

weiter.lernen
Wer sich weiterbildet, hat mehr Chancen und bessere

Bäuerinnenschule

An der Bäuerinnenschule Gurnellen erhalten jeweils sechzehn Frauen und Männer eine vielseitige und

Informationen für Lernende

Alle wichtigen Informationen für Lernende:

bwzuri.ch ⇒ Lernende ⇒ „Informationsbroschüre Lernende“

Lernende

Alle wichtigen Informationen für die Lernenden vom bwz uri finden Sie hier.

Links:

- > [Stundenplan](#)
- > [Ferienpläne](#)
- > [Absenzen/Dispensen](#)
- > [Sephir](#)
- > [Office 365](#)
- > [Notebook, Software](#)
- > [Informationsbroschüre Lernende](#)
- > [Gesundheitsumfrage Lernende](#)
- > [Reglement, Umgang mit elektronischen Medien](#)
- > [Benutzerreglement PC Räume](#)
- > [Benutzerreglement Parkplatz](#)
- > [Bewilligungsformular Parkplatz](#)
- > [Schulordnung/Schulkultur](#)
- > [Team bwz](#)
- > [Kontakt](#)

INFORMATIONEN FÜR LERNENDE

Ausgabe Schuljahr 2025/26



Gesundheitsumfrage



Berufs- und Weiterbildungszentrum Uri

Gesundheitsumfrage

FO_30_10_20_02

Liebe Lernende
Liebe Eltern
Liebe Erziehungsberechtigte

Der Zweck der Gesundheitsumfrage besteht darin, die Lernenden im Unterricht optimal zu unterstützen. Für die Lehrpersonen ist es darum wichtig, gesundheitliche Einschränkungen welche den Schulbetrieb (Unterricht oder Sport) betreffen, zu kennen. Die Teilnahme an der Gesundheitsumfrage ist für alle Lernenden freiwillig. Die Umfrage gilt als Information, es sind keine Arztzeugnisse oder ähnliches einzureichen. Die verantwortlichen Lehrpersonen werden alle Informationen vertraulich behandeln.

Name		Klasse	
------	--	--------	--

Bei mir liegt eine **gesundheitliche Einschränkung** vor (z.B. Herzfehler, Epilepsie, Diabetes, Allergien, chronisches Asthma usw.).

*1 Teilnahme ermöglicht optimale Unterstützung durch Lehrpersonen

*Erfassung Nachteilsausgleich wird im November stattfinden.

Freiwillige Gesundheitsumfrage am 1. Schultag

- Teilnahme ermöglicht optimale Unterstützung durch Lehrpersonen
- Erfassung Nachteilsausgleich wird im November stattfinden.

Absenz- und Dispensensordnung

Wichtige Infos zum Thema Absenzen/ Dispensen:

**Dispensation
(davor)**

Dispensationsgesuch


Das Gesuch ist spätestens zwei Wochen vor dem Anlass vollständig ausgefüllt, vom Ausbilder/in unterschrieben, der Klassenlehrperson per Teams zuzustellen. Ausnahme: Betrifft die verankerte Lektion nur den Sportunterricht, wird das Gesuch der Sportlehrperson zugestellt. Laufweg Gesuch:

Lernende/ → Ausbilder/in → Lernende/ → Klassenlehrperson (Stempel nur beim → Sportunterricht)


Name _____
 Vorname _____ Klasse _____
 Ausbildungsbetrieb _____
 Datum der Absenz _____
 Grund des Gesuchs _____

 Ort, Datum _____
 Unterschriften
 Lernende/ _____
 Ausbilder/in / Ausbilder
 inkl. Stempel Lehrbetrieb

Absenz



J+S



Entschuldigung

Das Entschuldigungsfahrer muss spätestens 3 Wochen nach Wiederaufnahme des Unterrichts, vollständig ausgefüllt, allen betroffenen Lehrpersonen per Teams zugestellt werden. Ausnahme: Betrifft die verankerte Lektion nur den Sportunterricht, wird das Formular nur der Sportlehrperson zugestellt.

Name _____
 Vorname _____ Klasse _____
 Ausbildungsbetrieb _____

Absenz

Datum	Anzahl Lektionen	Grund
_____	_____	_____
_____	_____	_____
_____	_____	_____

Ort, Datum _____
 Unterschriften
 Lernende / Lernender _____
 Ausbilder/in / Ausbilder
 inkl. Stempel Lehrbetrieb _____

**Entschuldigung
(danach)**

Absenz- und Dispensenordnung

Downloads

Berufe/Grundbildung

Allgemein

> [Ferienplan 2025-2026](#)

> [Ferienplan 2026-2027](#)

> [Europäisches Sprachenportfolio](#) (Grundlage für alle Sprachdip)

> [Dispensationsgesuch](#)

> [Dispensation Ablaufschema](#)

> [Nicht bewilligungspflichtige Dispensation Ablaufschema](#)

> [Entschuldigungsformular](#)

> [Entschuldigung Ablaufschema](#)

> [Reglement Umgang mit elektronischen Medien](#)

> [Beurteilungskriterien DG B...](#)

- Das Vorgehen ist im «**Ablaufschema**» beschrieben
- Unvorhergesehene Abwesenheiten (Krank, Unfälle) ⇒ die Lehrpersonen informieren.
- **Ferien sind während der Schulferien** zu planen. ⇒ Siehe Ferienplan bwz
- **Jokertag** ⇒ 1x während der gesamten Lehre

Semesternoten/Zeugnisse

Semesternoten/Zeugnisse werden den Lernenden und Lehrbetrieben zugestellt

- Die Schulnoten zählen bereits zum Qualifikationsverfahren (Erfahrungsnoten)
- Die Noten werden im Betrieb mit der Ausbilderin/dem Ausbilder besprochen.

	1. Lehrjahr		2. Lehrjahr		3. Lehrjahr	
	1. Sem.	2. Sem.	1. Sem.	2. Sem.	1. Sem.	2. Sem.
Berufskennnisse (Durchschnitt HKB A-E und WPB)	5.5	5.0				
HKB A Handeln in agilen Arbeits- und Organisationsformen	5.0	5.5				
HKB B Interagieren in einem vernetzten Arbeitsumfeld	5.5	5.0				
HKB C Koordinieren von unternehmerischen Arbeitsprozessen	5.5	4.5				
HKB D Gestalten von Kunden- oder Lieferantenbeziehungen	5.5	5.5				
HKB E Einsetzen von Technologien der digitalen Arbeitswelt	5.0	5.5				
WPB Wahlpflichtbereich a_b	5.5					
WPB a Wahlpflichtbereich a - zweite Fremdsprache Französisch		5.0				
Sport	bes.	6.0				
Absenzen entschuldigt in Lektionen	0	0	0	0	0	0
Absenzen unentschuldigt in Lektionen	0	0	0	0	0	0

Sephir

A screenshot of a login form titled 'Login Berufsfachschule'. It features two input fields: 'E-Mail:' and 'Passwort:'. Below the fields is a green 'Login' button. The form has a light gray background and a green header bar.

Die Webplattform für den einfachen **Datenaustausch** zwischen Berufsbildnern, Lernenden und Berufsfachschule.

- Auf dieser **Plattform** werden vor allem **die Noten und die Absenzen** erfasst.
- Die Lernenden/ Lehrbetriebe haben via Sephir **jederzeit** Einsicht die Noten und Absenzen.
- Sephir wird auf das SJ 26/27 durch eine Nachfolgelösung ersetzt.

Hindernisse in der Schule



**Sollten Schwierigkeiten auftauchen
reagieren wir zeitnah.**

- Gespräch zwischen Lernenden und Lehrpersonen
- Gespräch zwischen Lernenden, Lehrbetrieb und Lehrpersonen
- Gespräch zwischen Lernenden, Eltern/gesetzliche Vertreter, Lehrbetrieb, Lehrpersonen, Amt für Berufsbildung

Wie Lernen?

Wie Aushalten?



Wie Vorbereiten?

Wie Planen?

Wie Organisieren?

Wie Konzentrieren?



Ursula Bissig-Stadler



Michaela Fedier-
Blättler

**bwz uri lern
coaching**

Themen

- Konzentration**
- Motivationstief**
- Lernstrategien**
- Prüfungsangst / Prüfungsvorbereitung**
- Lernumgebung**
- Lernblockade**
- Lernplanung**

**Mir wurden
verschiedene
Ideen zum Lernen
und Konzentrieren
gezeigt.**

**Ich habe auch
gelernt, wie ich
mit Stress
umgehen kann.**

**Ich bin effizienter
beim Lernen und
habe neue
Strategien
entwickelt.**

**Ich habe neue
Lerntechniken
kennengelernt.**

**Ich machte
stufenweise
Fortschritte.**

**Ich plane das
Lernen nun
anhand eines
Wochenplanes.**

**Das Lerncoaching hat
mir die Aufregung vor
Prüfungen genommen.**

Inputveranstaltungen

Input für Lernende



Fokussiert lernen

17. November 2025 / 19 bis 20 Uhr
Zimmer 356 bwz uri (Trakt A)

Lernen ohne ständiges Scrollen oder Abschweifen

In diesem Input erhalten Sie Antworten auf folgende Fragen:

- Warum ist unser Gehirn so leicht abgelenkt?
- Was passiert, wenn unser Gehirn immer wieder abgelenkt wird?
- Welche Tricks und Tools helfen, konzentriert zu bleiben?
- Wie kann ich mit weniger Zeit mehr erreichen?

👉 Mit praktischen Übungen, einfachen Methoden und Tipps zum fokussierten Lernen.

Anmeldung erwünscht mit dem Betreff "Input"
lerncoaching@bwzuri.ch

Weiteres Angebot: Lernatelier Deutsch



Prüfungsfragen
korrekt lesen

Texte
verstehen

Grammatik
festigen

sicher
schreiben

!!!

Komm doch vorbei!

bwz uri Lernatelier Deutsch

dieses Angebot ist kostenfrei
Es steht allen Lernenden des bwz uri zur Verfügung.

jeweils mittwochs
von 17:00 Uhr bis 18:30 Uhr im Zimmer 1-03
Unterstützung durch eine fachlich versierte Lehrperson
keine Anmeldung notwendig → just step in

Berufs- und Weiterbildungszentrum Uri
Lernatelier Deutsch
Attinghauserstrasse 12
CH-6460 Altdorf

Weiteres Angebot: Lernatelier Mathematik



Markus Aschwanden



Roman Betschart

wissens lücken

denk blockade

mathematik unverständliche sprache

überforderung im matheunterricht

mach was dagegen:

bwz uri lernatelier mathematik

dieses angebot ist kostenfrei
für alle lernenden mit lehrbetrieb im kanton uri.

- # jeweils montags, mittwochs und donnerstags von 17:00 uhr bis 18:30 uhr im zimmer 215
- # unterstützung durch eine fachlich versierte lehrperson
- # keine anmeldung notwendig → just step in

berufs- und weiterbildungszentrum uri
lernatelier mathematik
atinghauserstrasse 12
ch-6460 altdorf



Olivia Dittli



Franz Philipp

Weiteres Angebot: Mental Help



Angelina Seeberger



Ursula Bissig-Stadler



Michaela Fedier-Blätter

dieses anbot ist kostenfrei.

es steht allen lernenden des bwz uri zur verfügung.

wir unterstützen dich auf diesem weg.

wir freuen uns auf deine unverbindliche
anfrage per mail:
mentalhelp@bwzuri.ch

berufs- und weiterbildungszentrum uri
mental help
attinghauserstrasse 12
ch-6460 altdorf

psychische
gesundheit

wir bieten
unterstützung

du bist nicht
allein

du hast verdient,

mental 
bwz uri  help

dass es dir gut geht!

Weitere Angebote:

- Stützkurse
 - individuell je nach Fach oder HKB
- Weiterbildungskurse Sprachen im KV und DH
- Berufsmatura BM2
 - Nach der Lehre, 1 Jahr Vollzeitstudium
- bwz digital space

Sport und Bewegung



Warum Sport an der Berufsschule wichtig ist

- **Bewegung steigert Konzentration und Leistungsfähigkeit**
- **Gemeinsames Trainieren stärkt Teamgeist und Selbstvertrauen**
- **Sport schafft Ausgleich zum Schulalltag und reduziert Stress**
- **Erfolg im Sport steigern Motivation – auch im Unterricht**

Beurteilung im Sport

Erziehung zum Sport

Fachkompetenz

Bewegungen lernen –
(Erwerben von Fertigkeiten und Wissen)

Erziehung im Sport

Selbst- und Sozialkompetenz

prosoziales Verhalten –
(Fairplay, Regeln, Kritikfähigkeit usw.)



Sprachzertifikate freiwillig

- **Französisch DELF B1 Junior**
 - KV EFZ 2. Lehrjahr
- **Englisch First FCE B2**
 - DH EFZ 2. und 3. Lehrjahr
auch andere Berufe vom bwz uri
 - KV EFZ 2.+ 3. Lehrjahr



Kontakt

Kontakt zu Lehrpersonen:
via E-Mail

Kontakt zu Administration:
via Telefon oder E-Mail

